

Sow
a seed
to live.



ロータリーハウスだからできること

今年で創業

51 周年

年間着工棟数

100 棟以上

お客様満足度

90 %以上

ハウスメーカー、工務店、設計事務所にはそれぞれちがった強みがあります。

ロータリーハウスが行っているのは、そのすべてを備えた家づくりです。

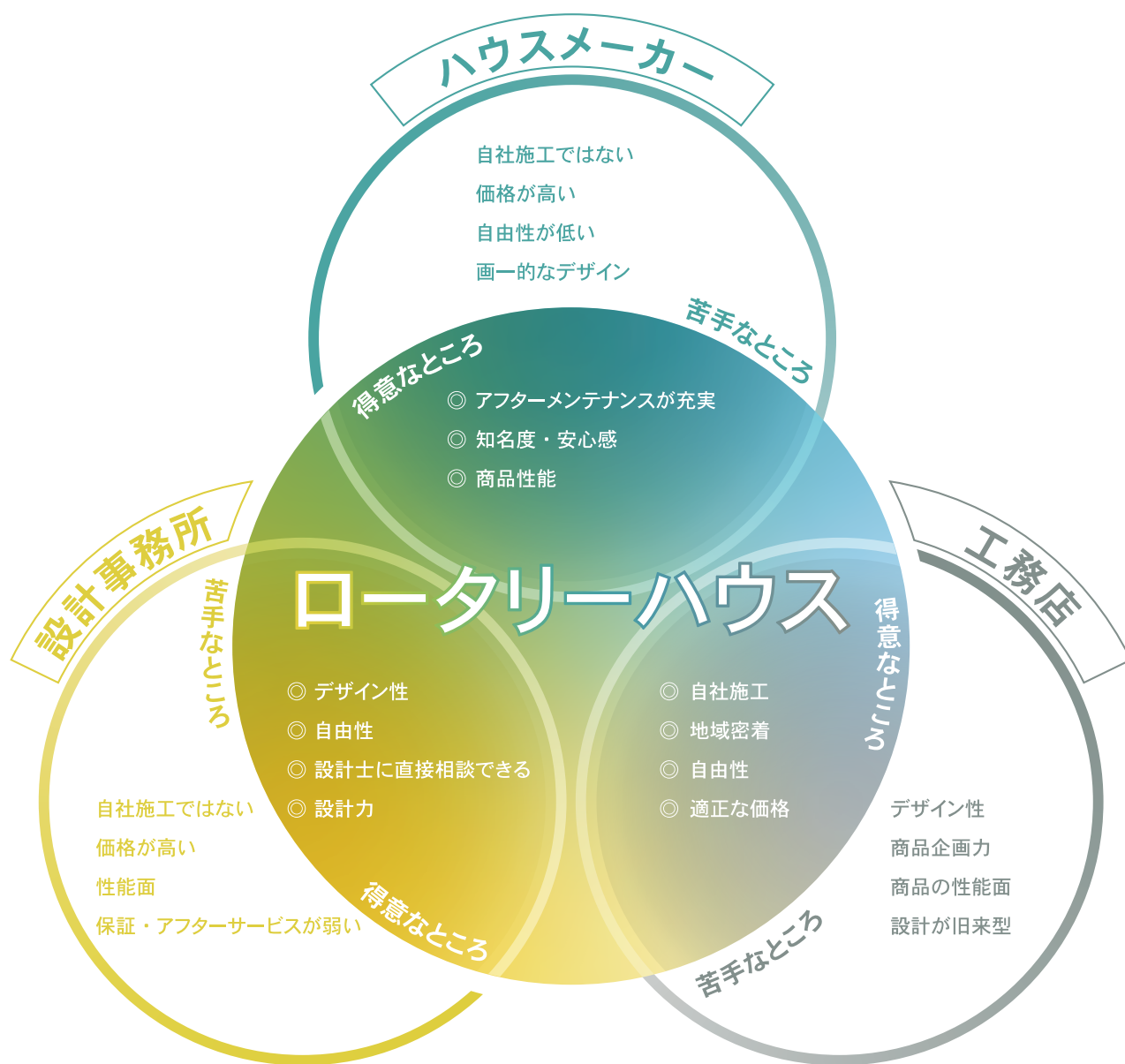
建築士による住み心地・デザイン・構造などのバランスの取れた設計、

工務店ならではの自社施工・地域密着、

住まれた後の行き届いたアフターフォロー。

どの面においても安心できるからこそ、

お客様に家づくりを楽しんでいただけたと考えています。



three features / ロータリーハウスの3つの特徴

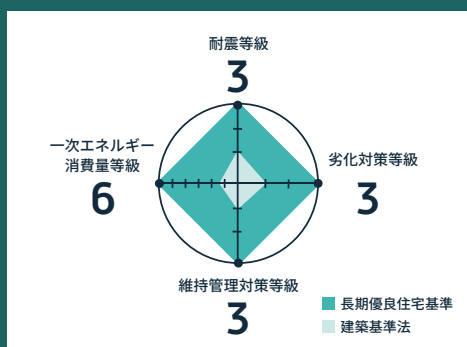
建築士との打合せ



ヒアリングから建築士がサポート

プロの建築士たちが最後まで家づくりをサポートします。建築士たちの信念は、作品性よりも住む人の暮らしに寄り添うこと。家族の希望を最大限に取り入れるため、ロータリーハウスの家は、ひとつひとつ全くちがう、住人十色のデザインになっています。

全棟長期優良住宅



長期優良住宅の基準を満たす構造

耐震、劣化対策、維持管理対策、一次エネルギー消費量が最高等級の安心な住まいです。地震に強く、気密の良さや効率の良い設備によって普段の生活もエコで快適に。さらにメンテナンス性の良さで将来に渡って価値の高い住まいを実現します。

分譲地を多数造成販売



土地を財産とするこだわりの造成

ロータリーハウスHDでは年間約130区画の土地を造成販売しています。建てられた家の中に光を取り入れられるよう、できる限り南北に道路を取る区画割を考えています。これから長く住む土地だからこそ、ゆとりある暮らしが実現できる土台を大切にしています。

3D virtual image / バーチャル映像での打合せ

リアルなイメージでギャップを最小限に



実際の土地に対しての建物の大きさ、駐車場や庭のスペースはどのくらいになるか。部屋の広さや空間の明るさはちょうどよいのか。想像するのは難しいですが、バーチャル映像ならリアルなイメージを確認できます。まるでその場を歩いているかのように見ることができ、その場の変更もスムーズ。建築士とのイメージ共有もでき安心して打合せを進められます。

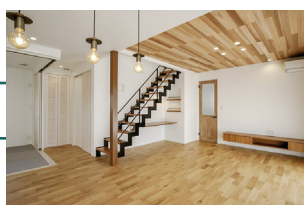


comparison 比較

バーチャル映像



実際の施工写真



家族に合わせた間取り、自由度の高いデザイン。
でも、構造は損なわない

建築士によるヒアリング

暮らし方提案

柔軟なデザイン

長期優良住宅

長期優良住宅は、断熱計算や耐震等級計算などクリアしなければならない規則が多くあります。その規則をクリアするために、四角いシンプルな外観に、室内壁を多くつくる家が多い中、ロータリーハウスでは様々なデザインの家がつくられてきました。それは資格を持つ建築士が一棟ごとに打合せを重ね、住む人の希望を取り入れ、より暮らし心地の良い家を提案することで実現しています。

■一般的な住宅



頑丈だが、希望が叶いにくいのが弱み

- スキップフロアがほしい
- 中庭がほしい
- ビルトインガレージがほしい
- 凹凸のあるデザイン性の高い外観がいい

■ロータリーハウス



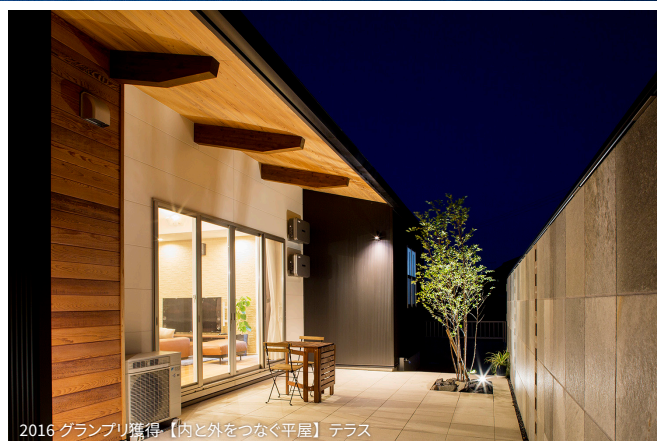
頑丈かつ、デザインと暮らし方も重視

- 長期優良住宅の基準を大幅にクリア
 - 暮らし方に合わせた柔軟な間取り
 - 住む人の好みを反映した高いデザイン性
- ⇒ これらを満たしたハイクオリティな家

win an award/ デザインコンテストグランプリ獲得

JAHBnet デザインコンテスト 2016 にてグランプリを獲得

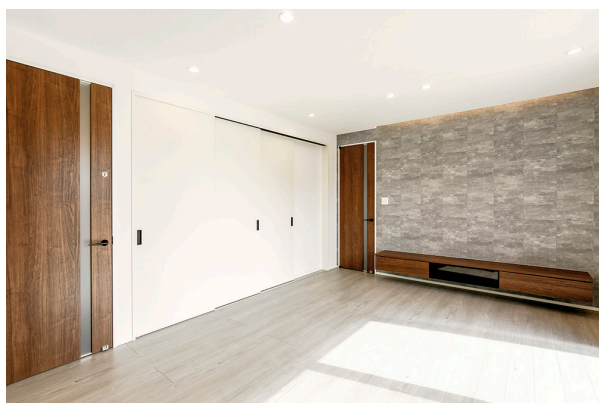
日本最大級の工務店ネットワーク JAHBnet によるデザインコンテスト。お客様のこだわりやライフスタイルの希望を叶えながら、いかにデザイン的に優れた住まいづくりをしてきたかを競い合い、展示・人気投票を行います。全国各地から集まる約1,000通を超える応募の中から、2016年、ロータリーハウスはグランプリを獲得しました。



standard specifications/ 標準仕様

建築業界では最初に最低限のものを入れ、後からオプションで内装材や設備を追加していくことが一般的ですが、ロータリーハウスではより安心して住み始めていただけるよう、あらかじめ標準仕様として付いているものが多いです。充実した仕様・設備が揃っているので、お客様本来の個性が出る“エッセンス”の部分をより密に考えていくことができます。

このような標準仕様をご用意しています（一例）



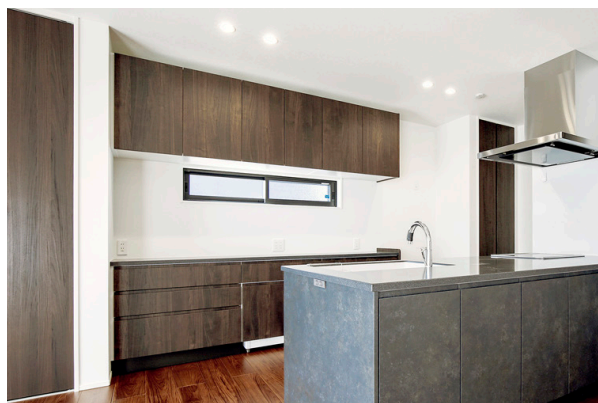
高さ 2m28cmのハイドア



ワイド幅の窓



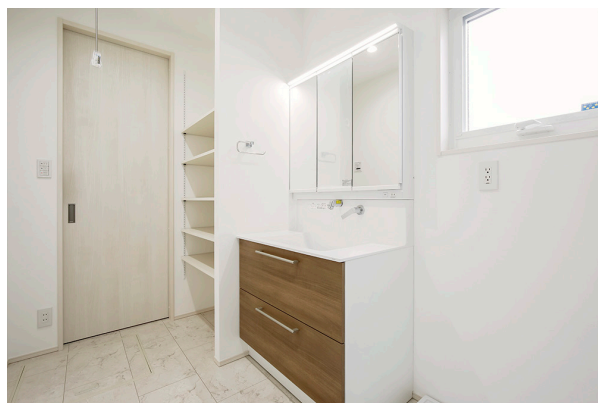
玄関ドアスマートコントロールキー



カッボード



システムキッチン（2m55cm）



幅 90cmの洗面化粧台

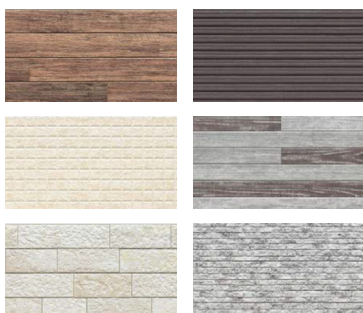
standard specifications/ 標準仕様

豊富な種類から選べるパーツと設備

いくら標準仕様でたくさんのものが付いていたとしても、選べる幅が少なければ希望を叶えた家づくりとは言えません。ロータリーハウスの標準仕様は、豊富な種類やデザインから好みに合ったものをお選びいただけるので、標準仕様だけでも他の人と同じにならない、オリジナルの家が完成します。

選べる外壁

サイディング（光セラシリーズ）



ガルバリウム鋼板



吹付塗装 ※一部が標準仕様となります。



※写真は一部を掲載しています。

選べる室内ドア

デザイン ※写真は一部を掲載しています。



カラー



選べる床材・畳

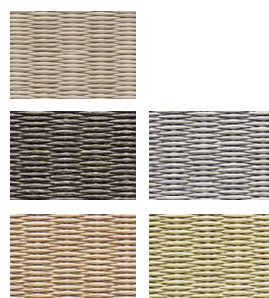
シート



突き板



畳

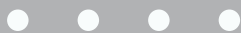


※写真は一部を掲載しています。

CASE 1



開放感のある家



塗り壁 × ガルバリウムという異なる素材を組合わせた外観。
開放感を感じる工夫が随所に散りばめられたお家です。

グレージュの外壁とブラックのガルバリウム、そして木目が美しい佇まい。凹凸のある外観は見る方向によってさまざまな表情を映し出します。

自然光を取り込みながらもウッドフェンスで目隠しがあることでプライベートな空間も確保できます。





過ごしやすさを追求したくつろぎの空間

玄関は壁面にタイルとスポット照明を施した飾り棚を造作し重厚な雰囲気。お家の中心のLDKは開放感を持たせつつ、TV面にはエコカラットと間接照明を採用し、上質な空間になっています。寝室は落ち着いたカラーで統一。プライベートな空間をより豊かに過ごすことができます。

POINT



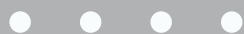
レッドシダーを使用した
こだわり空間

階段はアイロンの手すり、壁面にはレッドシダーを採用した、お家のシンボリック存在です。

CASE 2



猫と暮らす平屋



お子様が巣立った後も楽に暮らせるようにと平屋を選択。三角屋根を並べたフォルムが特徴的なお家です。

グリーンが多いボタニカルな雰囲気の外観。グレージュの吹付塗装とホワイトのガルバリウムを組み合わせることでスタイリッシュな雰囲気です。

邸内はテレビ横や梁などがキャットウォークになっており、猫たちが自由に過ごせます。





POINT



繋がるランドリールーム

中庭と繋がるランドリールームは、洗う→干すの動線がスムーズになります。造作の洗面カウンター下はあえて収納などを設けず足元はすっきりとさせました。

猫と共に過ごす日々の生活

キッチンはフルフラットですっきりと見せ、収納力も機能性も兼ね備えています。

猫専用のトイレ・食事スペースは換気扇と窓を設けることで匂い対策も◎。

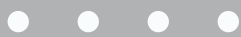
リビング・ランドリールーム・外部の3か所から出入りできる中庭はお子様の遊びスペースとしても活躍。

家族のアウトドアスペースとしても活用できます。

CASE 3



豊かに過ごす家



ライフスタイルに合わせたこだわりを詰め込んだ間取りのお家。日々を豊かに過ごせるように考えられています。

折り上げ天井に施した間接照明が印象的。ナチュラルな雰囲気をご夫婦にぴったりです。リビング内の奥まった場所にある書斎は集中できるとっておきの場所。

玄関は曲線を描いた上り框や室内窓がオシャレ。来客が多い時もゆったりと使うことができます。





くつろぎと機能性

ゆったりとくつろげる空間の寝室はシックな色使いで落ちついた雰囲気。大きな窓があることで自然の光がたっぷり入ります。寝室に設けた洗面は身支度用にぴったり。大容量の収納もあるので部屋を行き来せず朝の支度がひと部屋で完了します。2階の掃除をする際にも活躍します。



POINT



中庭で過ごす時間

フェンスを設けてプライベートな空間を演出。ベンチを置きカフェタイムや友人たちとのBBQなど、生活を華やかにしてくれる空間です。

CASE 4

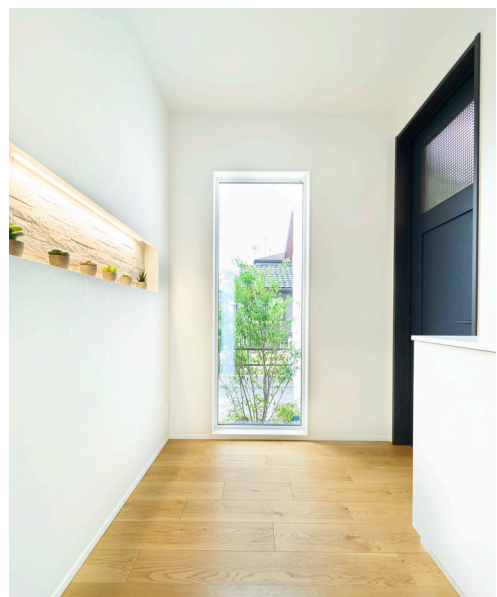
広がりを楽しむ平屋

● ● ● ●

勾配天井に施したレッドシダーの板張りが圧巻のLDK。
書斎やキッズスペース、遊び心のあるクロスなど家族が愉しめる工夫がたくさん。

高さを付けた勾配天井と大きな窓が印象的なLDK。外に目隠しのフェンスがあるのでカーテンを開けておいても周りから室内が見えません。

玄関は開放的な窓があることでたっぷりと自然の光が入り、視線の先の植栽は目を楽しませてくれます。ニッチはお気に入りの植物たちを置けるスペースです。





家族の過ごし方を大切にした空間づくり

スキップフロアにした書斎コーナーは程よい開放感でリモートワーク時も集中できる空間です。その下のスペースはお子様が小さいうちはキッズスペースとして活躍、将来は収納として使うことができます。キッチン横に設けたパントリー収納はストック用品の収納場所として大活躍。魚模様のクロスに遊び心が溢れています。



POINT



夜も楽しめる庭

タイルデッキを設けた庭はお子さんの遊び場にはもちろん、夜にはライトアップすることでガーデンパーティーやバーベキューができる空間になっています。

お客様の声

高松市 C様邸



01 家づくりを始めようと思ったきっかけは？

転勤族で賃貸を転々としていましたが、子どもの転校などもあり、いつかは地元香川でマイホームを建てて安定した暮らしをしたいと思っていました。

02 ロータリーハウスで建築に至った決め手は？

まずモデルハウスをネットで見て夫婦共に一目惚れでした。
実際見学させてもらって室内の居心地も雰囲気も良く、対応いただいた営業の方も好印象でした。標準仕様が充実していて、オシャレで性能も良いのに金額とのバランスが良かったです！





03 住み心地はいかがですか？

金額を抑えながらもやりたいことを全部詰め込んだので満足です！
 カッコよくて素敵な家に仕上がって、QOL が上がりました。帰るのが楽しみになりました。

04 これから家を建てる方へアドバイス

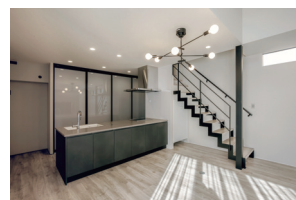
家づくりは想像以上に決めることも多く忙しいですが、心配なこと不安なことは溜め込まず聞いてみて下さい。ロータリーの皆さんが温かく支えてくれます！
 家づくりを楽しんでください。

05 最後に一言お願いします

県外に住んでいるのでリモート打ち合わせさせていただいたり、柔軟なご対応をいただき感謝しかありません。ロータリーさんとの打ち合わせは毎回本当に楽しかったです。
 人生で大切な思い出となりました。これからも末永くよろしくお願いいたします。



point



随所にこだわりが詰まった C 様邸。
 キッチンにはカッパボードを隠す扉がついているなど、生活感を出さない工夫が。スケルトン階段がスタイリッシュなお部屋にぴったり。

観音寺市 S 様邸



01 住み心地はいかがですか？

とっても最高です。自分たちのこだわりが詰まったお家なので、どこにいても大満足。特にリビング・ダイニングはとっても落ちつく居心地最高の場所です。

02 これから家を建てる方へアドバイス

いろんなお家を見て自分の理想のお家をイメージすることが大切だと思います。そして、ロータリーハウスさんなら必ずその理想を実現してくれます！

03 最後に一言お願いします。

私たち家族の希望や好みなどを打ち合わせの中で汲み取っていただき、友だちのように一緒に悩んだり、相談に乗ってくださってありがとうございました。おかげで、全く後悔ない理想のお家を建てることができました。ロータリーハウスさんの皆様と出会えて本当に良かったです。



point

異なる素材を使用したシャープな外観の
S 様邸。

LDK はエコカラットやレッドシダーを使用し
重厚感のある雰囲気。どの部屋に行くに
もリビングを通る間取りは、自然と家族の
会話が増える仕掛けとなっています。



高松市 T様邸



01 ローターハウスで建築に至った決め手は？

人や兄弟からの話を聞いた際にストレスなく打ち合わせができるという印象を受けました。

実際に3Dを使ってイメージが湧きやすく、細かい希望にも相談に乗ってもらい納得のいく家づくりができました。



02 住み心地はいかがですか？

自分たちで考えて形になったということで愛着も湧き、生活をイメージした動線は実際に暮らしていくとストレスなく、良い住み心地になっています。



03 これから家を建てる方へアドバイス

いろんなお家を見て自分の理想のお家をイメージすることが大切だと思います。そして、ロータリーハウスさんなら必ずその理想を実現してくれます！



point

コンクリート調の外壁と木目がアクセントになった片流れ屋根が特長のT様邸。
LDKは書斎スペースを設け、お仕事やお子さんの宿題場所としても活躍します。
家事効率の良い生活動線にすることで毎日の家事も楽に行うことができます。



flow of house building/ 家づくりの流れ

ロータリーハウスは、ホームアドバイザー・建築士・コーディネーター・現場監督・家守りという各部門のプロフェッショナルがひとつとなり家づくりを行います。打ち合せを重ねるごとに頼もしい相談相手が増えていくので、安心して家づくりを進めることができます。

①見学・ご相談



②資金計画



③お家・土地の話



ホームアドバイザー 

④建築士によるヒアリング



⑤プランの打合せ・図面決定



⑥請負契約



+ 建築士 

⑦仕様や色決め、電気や外構など



⑧地鎮祭・着工工事



⑨棟上げ



+ コーディネーター 

+ 現場監督 

⑩クロス・カーテンの打ち合せ



⑪お引き渡し



⑫アフターメンテナンス



+ 家守り 



私たちは、ご家族の暮らしを一番に考えた提案をします。
朝は何時に起きる？ お休みの日に何を？ ペットを飼う予定は？
お客様との楽しい会話に花を咲かせながら、皆様の暮らしを想像します。
家づくりの第一歩は勇気がいりますが、何でも私たちに相談ください。
お客様だけのたった一棟のお家を一緒に作りましょう！

会社概要

会社名	株式会社ロータリーハウス
代表者	代表取締役 増元 竜彦
本社所在地	香川県高松市多肥下町1593番地9
設立	1972年1月12日